



“opinionway

pour



CHAMBRE DE COMMERCE
ET D'INDUSTRIE

1^{er} ACCÉLÉRATEUR DES ENTREPRISES

LA
TRIBUNE

LCI

La grande consultation des entrepreneurs

Vague 95 – Août 2024

Entreprises de 1 salarié ou plus



ESOMAR²⁴
Corporate



Le tableau de bord d'août 2024

ENTREPRISES DE 1 SALARIÉ OU PLUS

1/2

L'indicateur de l'optimisme



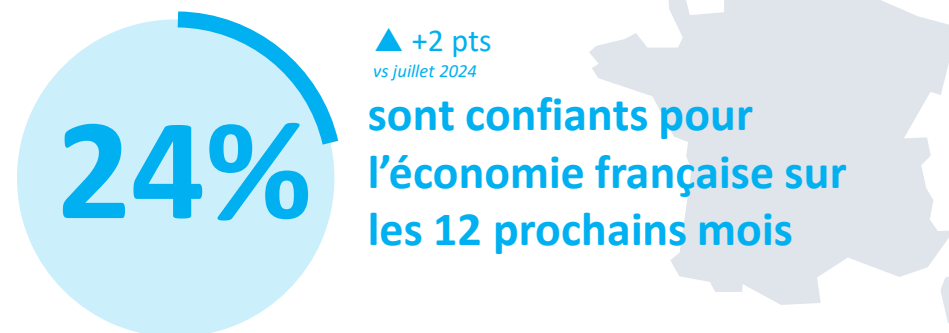
La confiance dans les perspectives



La gestion des effectifs



10% envisagent de réduire leurs effectifs dans les 12 prochains mois
▲ +1 pt vs juillet 2024





Le tableau de bord d'août 2024

ENTREPRISES DE 1 SALARIÉ OU PLUS

2/2

La nouvelle Assemblée nationale



s'attendent à des conséquences négatives avec la nouvelle configuration de l'Assemblée



sont plus prudents dans leur gestion

La qualité principale d'un dirigeant



68%

La disponibilité pour ses équipes

L'impact principal sur son territoire

46%

Le maintien de commerces de proximité





Vague 95 – Août 2024

Méthodologie & principaux enseignements

“opinionway pour



Entreprises de 1 salarié ou plus



ESOMAR²⁴
Corporate



Étude réalisée auprès d'un échantillon de **1 011 dirigeants d'entreprises comptant au moins un salarié.**

L'échantillon a été interrogé **par téléphone.**

La **représentativité** de l'échantillon a été assurée par un redressement selon le secteur d'activité et la taille, après stratification par région d'implantation.

Les interviews ont eu lieu **du 22 juillet au 2 août 2024**, après les élections législatives anticipées.

OpinionWay a réalisé cette enquête en appliquant les procédures et règles de la **norme ISO 20252.**



La structure de l'échantillon interrogé

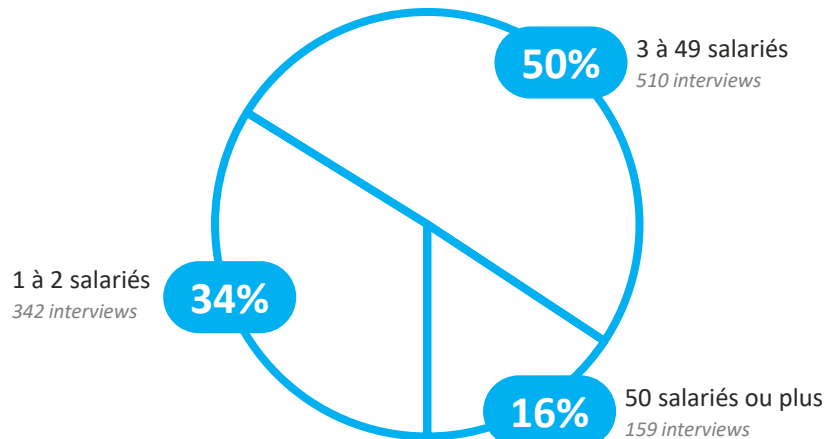
ENTREPRISES DE 1 SALARIÉ OU PLUS

Un échantillon raisonné pour une analyse plus détaillée

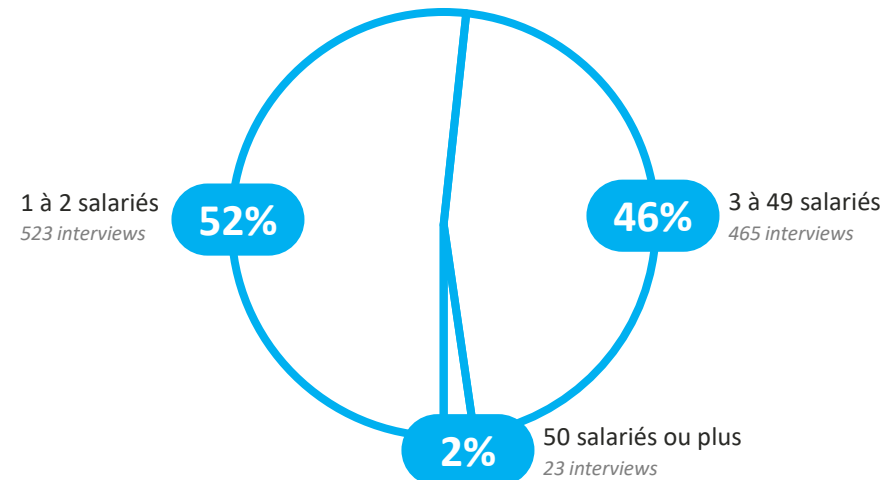
Pour répondre aux objectifs de l'étude, les dirigeants des grandes entreprises ont été surreprésentés dans l'échantillon afin de disposer d'un nombre d'interviews suffisant pour analyser les résultats par taille d'entreprise.

Le poids de chaque taille d'entreprise a ensuite été corrigé dans l'échantillon global, afin que chaque taille d'entreprise retrouve son poids réel. Les résultats sont donc bien représentatifs de la population étudiée.

Echantillon interrogé



Poids réel de chaque type d'entreprise dans la population des entreprises





- ▶ **L'indicateur de l'optimisme continue de progresser en août**, atteignant 86 points soit 2 de plus qu'en juillet.
- ▶ 1 dirigeant sur 4 se dit confiant quant aux perspectives de l'économie française sur les 12 prochains mois (24%, +2 points en un mois).
- ▶ **10% des dirigeants se disent prêts à réduire leurs effectifs** dans les 12 prochains mois (+1 point).
- ▶ La composition de la nouvelle Assemblée nationale suscite des inquiétudes chez les dirigeants : **62% craignent des conséquences négatives sur l'économie**, 61% adoptent une attitude plus prudente dans leur gestion.
- ▶ La première qualité d'un dirigeant est **la disponibilité pour ses équipes** : 68% des chefs d'entreprise la citent.
- ▶ 46% des dirigeants estiment que le principal apport de leur entreprise sur le territoire est le **maintien et le développement de commerces de proximité**.



Vague 95 – Août 2024

Les résultats

“*opinionway*” pour



Entreprises de 1 salarié ou plus



ESOMAR²⁴
Corporate



Vague 95 – Août 2024

**Les résultats
Les questions d'actualité**

“opinionway pour



Entreprises de 1 salarié ou plus



ESOMAR²⁴
Corporate

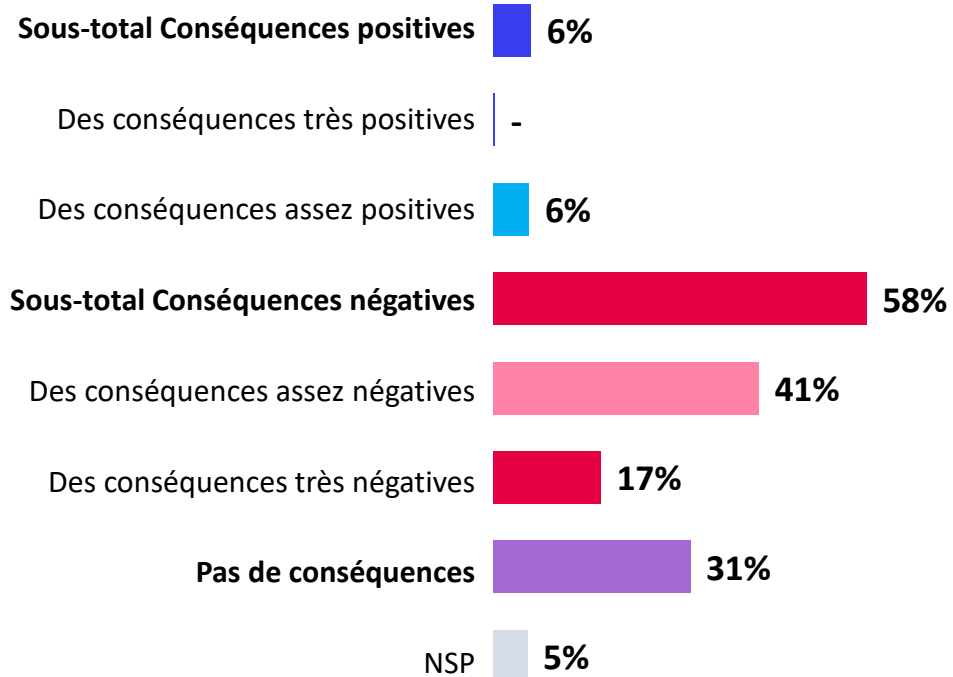


L'impact de la composition de la nouvelle Assemblée nationale

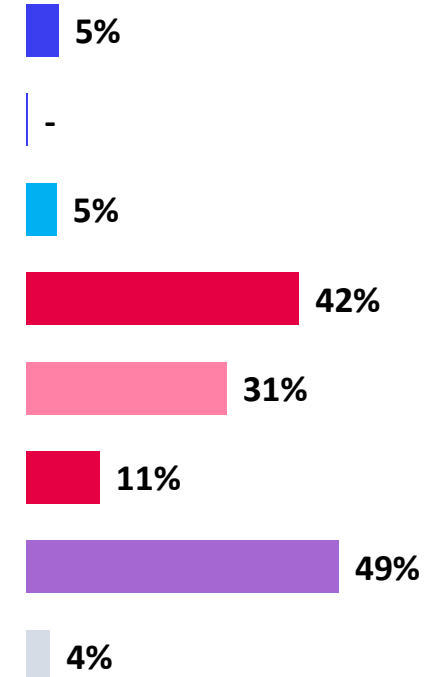
ENTREPRISES DE 1 SALARIÉ OU PLUS

Q. La nouvelle composition de l'Assemblée nationale aura-t-elle, selon vous, des conséquences positives, négatives ou pas de conséquences sur... ?
BASE : Ensemble (1011 répondants)

L'attractivité économique de la France



La situation de votre entreprise





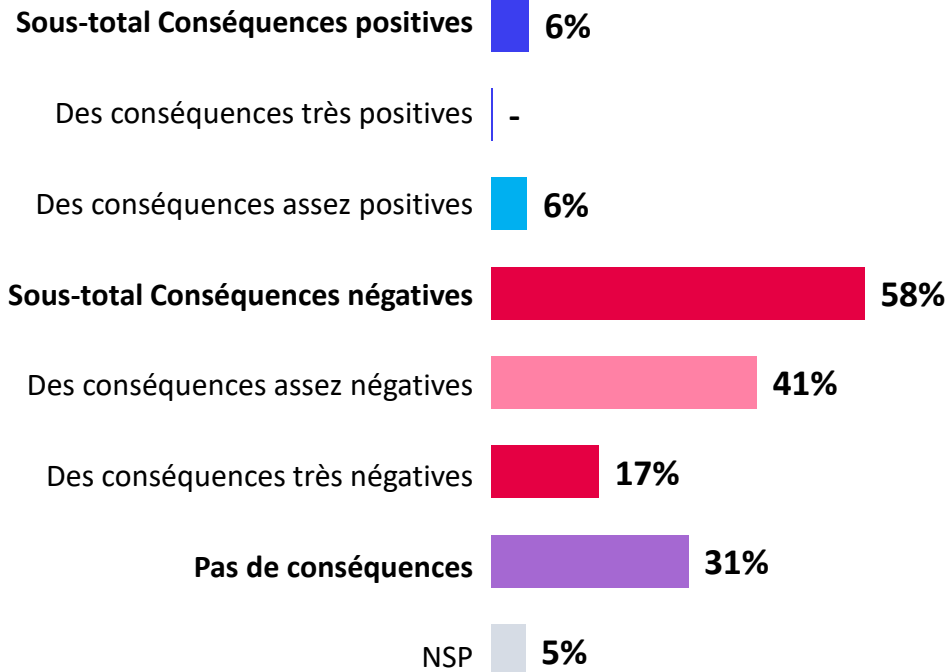
L'impact de la composition de la nouvelle Assemblée nationale

ENTREPRISES DE 1 SALARIÉ OU PLUS

Q. La nouvelle composition de l'Assemblée nationale aura-t-elle, selon vous, des conséquences positives, négatives ou pas de conséquences sur... ?

BASE : Ensemble (1011 répondants)

L'attractivité économique de la France



	Secteur d'activité				Taille d'entreprise		
	Industrie	Construction	Commerce	Services	1 à 2 salariés	3 à 49 salariés	50 salariés et plus
Sous-total Conséquences positives	8%	4%	4%	8%	5%	6%	5%
Des conséquences très positives	-	-	-	1%	-	-	-
Des conséquences assez positives	8%	4%	4%	7%	5%	6%	5%
Sous-total Conséquences négatives	50%	62%	62%	55%	59%	57%	54%
Des conséquences assez négatives	32%	44%	42%	42%	41%	41%	44%
Des conséquences très négatives	18%	18%	20%	13%	18%	16%	10%
Pas de conséquences	38%	31%	30%	29%	31%	31%	29%
NSP	4%	3%	4%	8%	5%	6%	12%



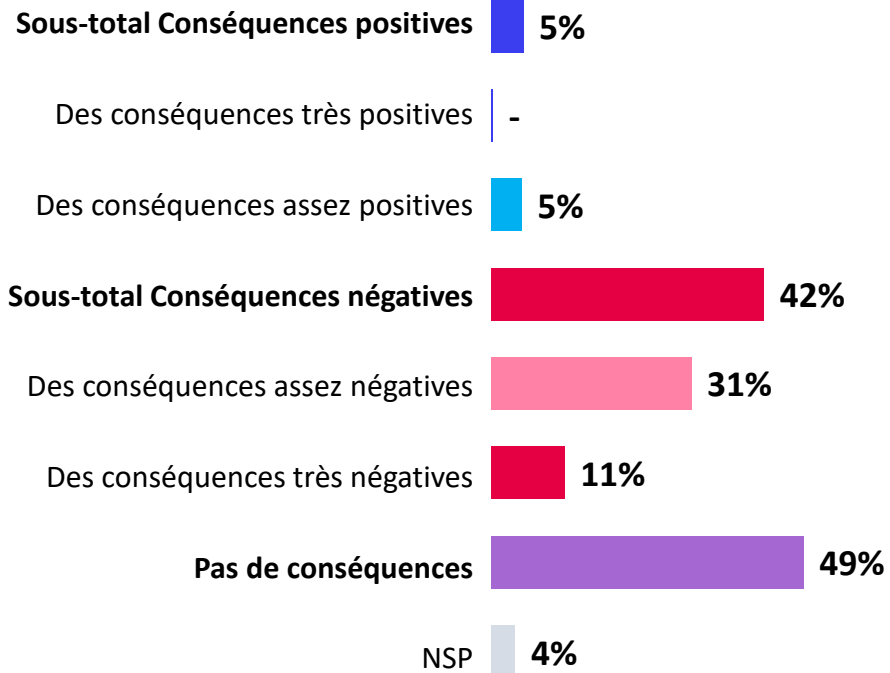
L'impact de la composition de la nouvelle Assemblée nationale

ENTREPRISES DE 1 SALARIÉ OU PLUS

Q. La nouvelle composition de l'Assemblée nationale aura-t-elle, selon vous, des conséquences positives, négatives ou pas de conséquences sur... ?

BASE : Ensemble (1011 répondants)

La situation de votre entreprise



	Secteur d'activité				Taille d'entreprise		
	Industrie	Construction	Commerce	Services	1 à 2 salariés	3 à 49 salariés	50 salariés et plus
Sous-total Conséquences positives	5%	3%	3%	7%	5%	5%	5%
Des conséquences très positives	-	-	-	1%	-	-	1%
Des conséquences assez positives	5%	3%	3%	6%	5%	5%	4%
Sous-total Conséquences négatives	35%	41%	44%	44%	44%	41%	32%
Des conséquences assez négatives	27%	29%	30%	34%	32%	30%	30%
Des conséquences très négatives	8%	12%	14%	10%	12%	11%	2%
Pas de conséquences	57%	54%	48%	45%	48%	49%	56%
NSP	3%	2%	5%	4%	3%	5%	7%



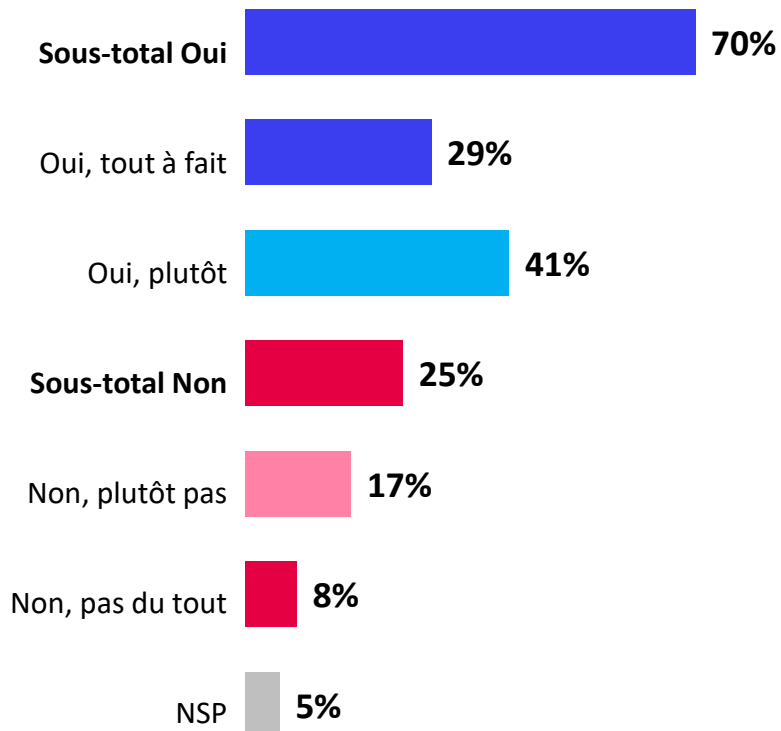
L'impact des difficultés à constituer un nouveau gouvernement

ENTREPRISES DE 1 SALARIÉ OU PLUS

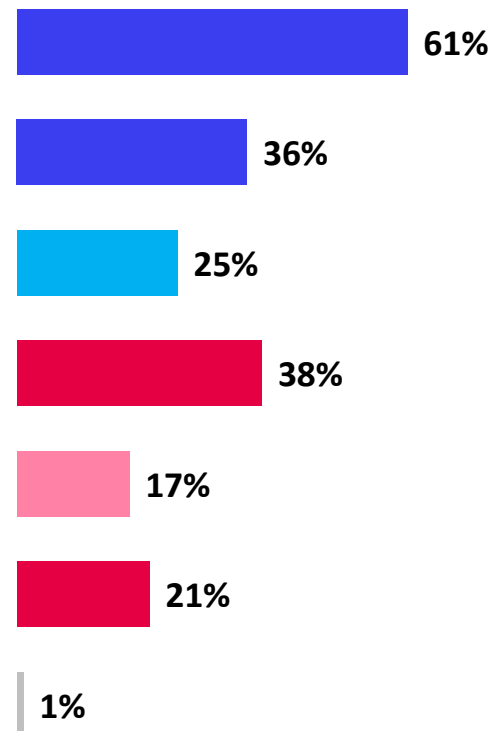
Q. Diriez-vous que les difficultés à constituer un nouveau gouvernement ... ?

BASE : Ensemble (1011 répondants)

Auront un impact négatif durable sur la situation économique du pays



Vous incitent à vous montrer plus prudent dans vos décisions pour votre entreprise (gel des embauches, des investissements, etc.)





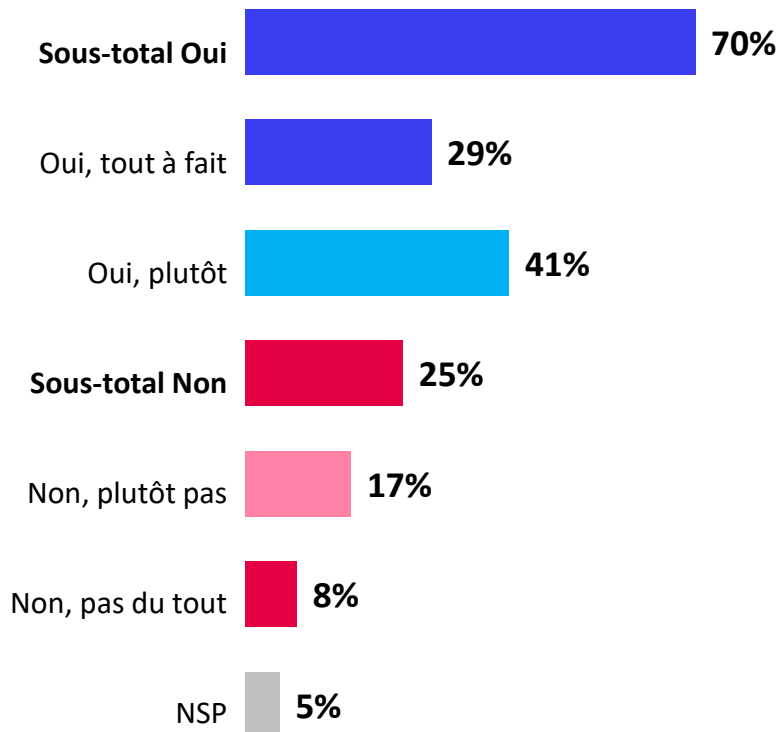
L'impact des difficultés à constituer un nouveau gouvernement

ENTREPRISES DE 1 SALARIÉ OU PLUS

Q. Diriez-vous que les difficultés à constituer un nouveau gouvernement ... ?

BASE : Ensemble (1011 répondants)

Auront un impact négatif durable sur la situation économique du pays



	Secteur d'activité				Taille d'entreprise		
	Industrie	Construction	Commerce	Services	1 à 2 salariés	3 à 49 salariés	50 salariés et plus
Sous-total Oui	65%	74%	74%	67%	72%	68%	63%
Oui, tout à fait	22%	34%	28%	29%	32%	26%	19%
Oui, plutôt	43%	40%	46%	38%	40%	42%	44%
Sous-total Non	29%	21%	22%	27%	22%	27%	29%
Non, plutôt pas	19%	15%	15%	18%	14%	19%	19%
Non, pas du tout	10%	6%	7%	9%	8%	8%	10%
NSP	6%	5%	4%	6%	6%	5%	8%



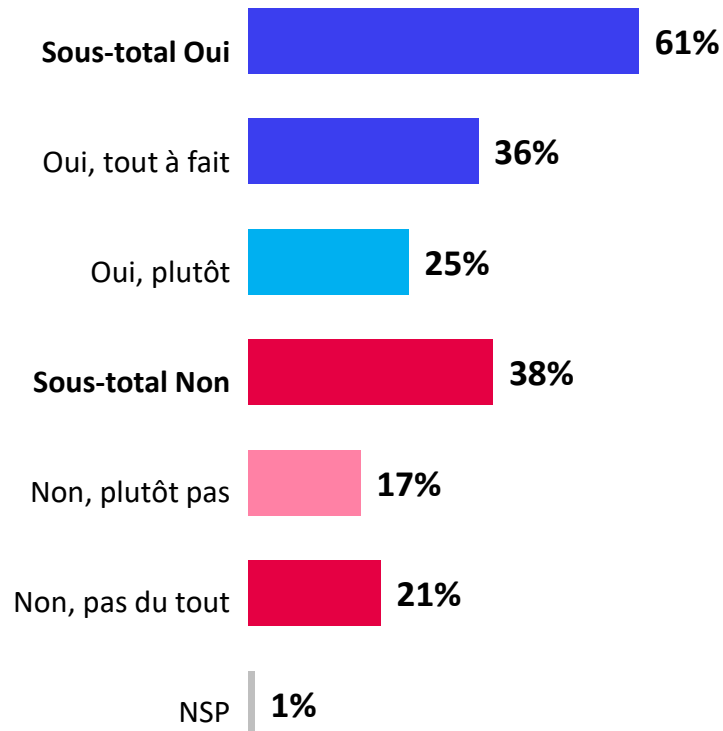
L'impact des difficultés à constituer un nouveau gouvernement

ENTREPRISES DE 1 SALARIÉ OU PLUS

Q. Diriez-vous que les difficultés à constituer un nouveau gouvernement ... ?

BASE : Ensemble (1011 répondants)

Vous incitent à vous montrer plus prudent dans vos décisions pour votre entreprise (gel des embauches, des investissements, etc.)



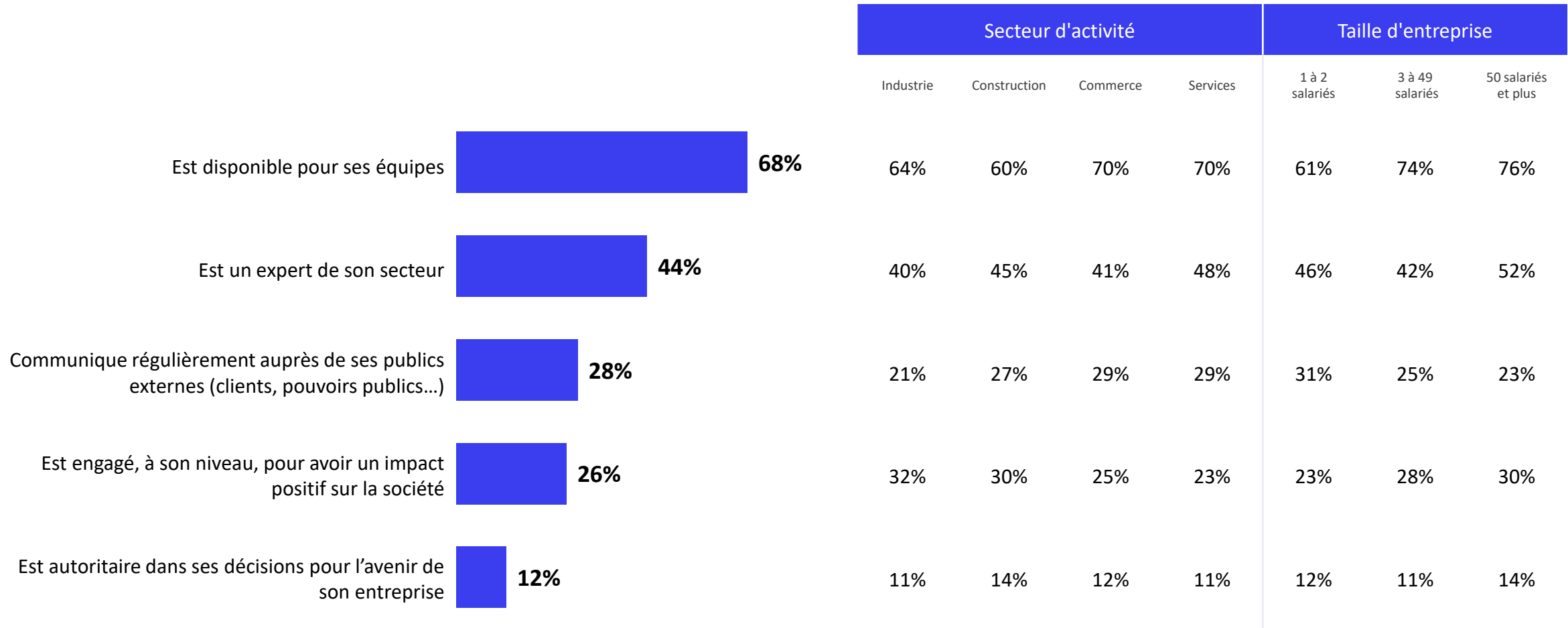
	Secteur d'activité				Taille d'entreprise		
	Industrie	Construction	Commerce	Services	1 à 2 salariés	3 à 49 salariés	50 salariés et plus
Sous-total Oui	55%	60%	63%	60%	65%	56%	46%
Oui, tout à fait	34%	33%	36%	37%	40%	31%	22%
Oui, plutôt	21%	27%	27%	23%	25%	25%	24%
Sous-total Non	45%	40%	36%	38%	34%	43%	50%
Non, plutôt pas	15%	15%	19%	17%	15%	20%	23%
Non, pas du tout	30%	25%	17%	21%	19%	23%	27%
NSP	-	-	1%	2%	1%	1%	4%



Les qualités d'un bon dirigeant d'entreprise

ENTREPRISES DE 1 SALARIÉ OU PLUS

Q. Pour vous, un bon dirigeant d'entreprise c'est avant tout un dirigeant qui... ?
BASE : Ensemble (1011 répondants) / Plusieurs réponses possibles, total supérieur à 100%



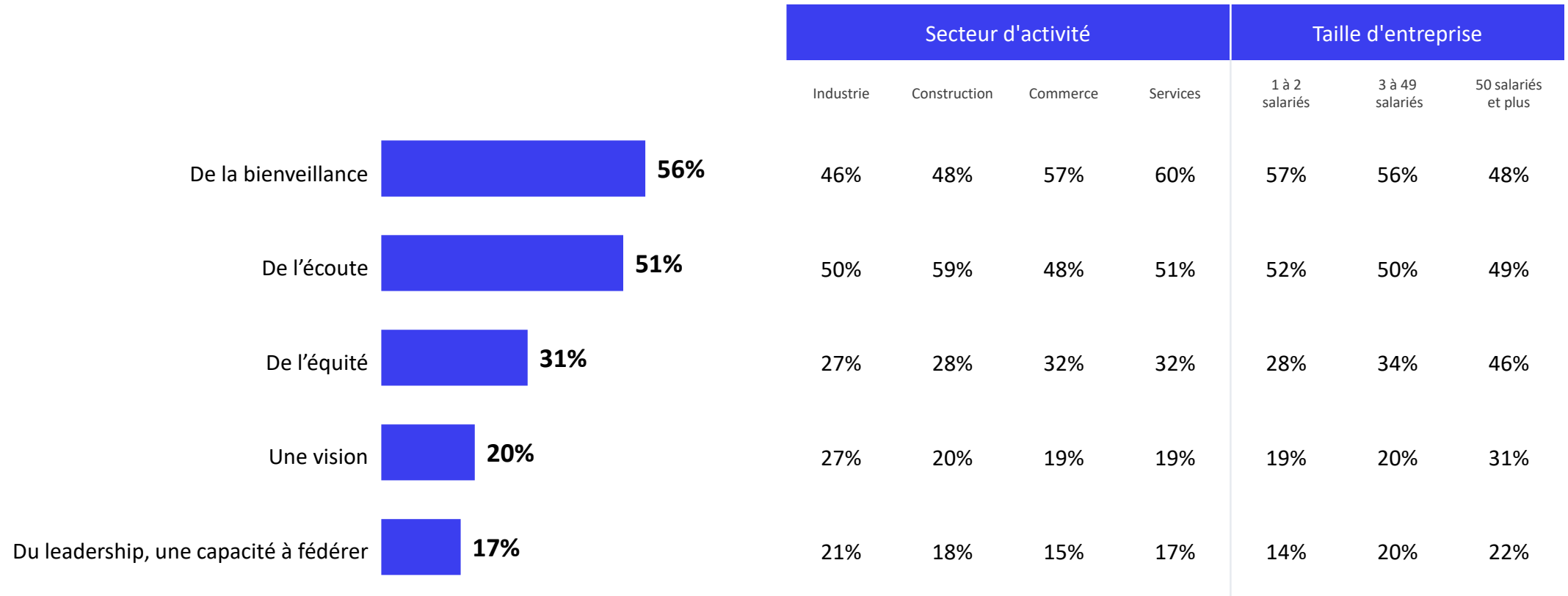


Le bon exercice du pouvoir dans son entreprise

ENTREPRISES DE 1 SALARIÉ OU PLUS

Q. Et selon vous, en matière d'exercice du pouvoir en entreprise, qu'attendent avant tout les salariés ?

BASE : Ensemble (1011 répondants) / Plusieurs réponses possibles, total supérieure à 100%



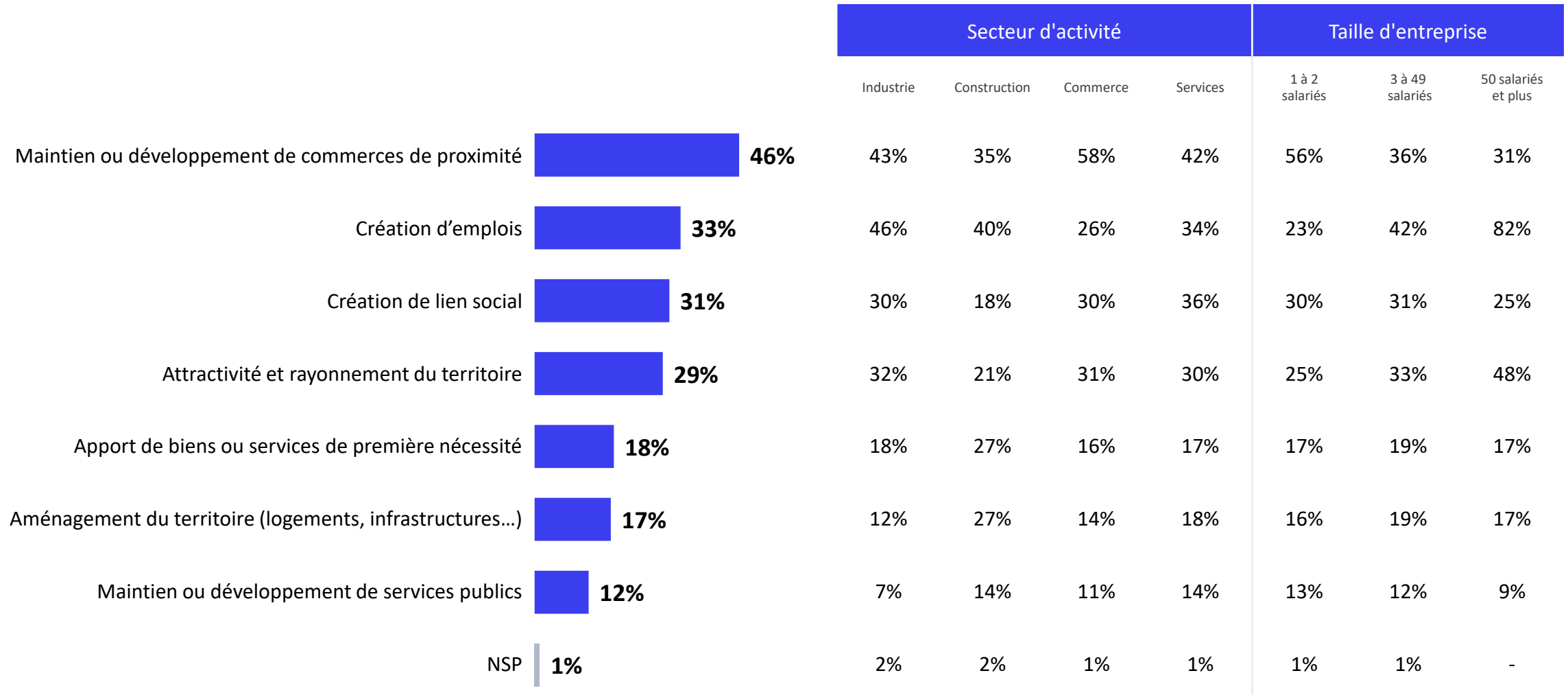


Les impacts de son entreprise sur le territoire

ENTREPRISES DE 1 SALARIÉ OU PLUS

Q. Quels sont les principaux impacts de votre entreprise sur son territoire d'implantation ?

BASE : Ensemble (1011 répondants) / Plusieurs réponses possibles, total supérieur à 100%





Vague 95 – Août 2024

Les résultats
Les questions barométriques

“opinionway pour



Entreprises de 1 salarié ou plus

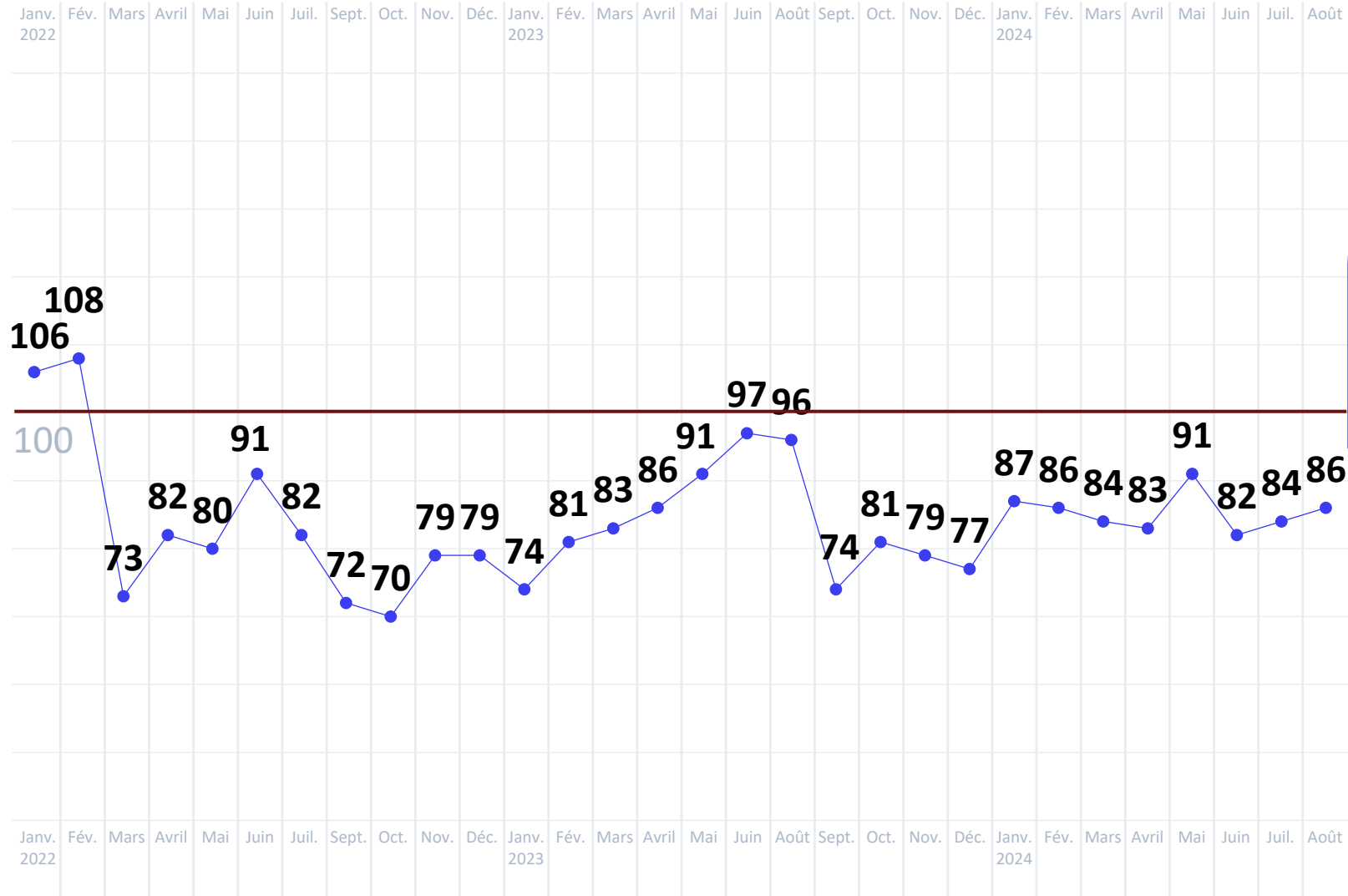


ESOMAR²⁴
Corporate



L'indicateur de l'optimisme

ENTREPRISES DE 1 SALARIÉ OU PLUS



86

L'indicateur d'août 2024

▲ +2 pts depuis juillet 2024

L'indicateur prend en compte les questions de confiance à l'égard de l'évolution de l'économie et d'appréciation de la situation actuelle. La référence est la vague 1 de février 2015 (base 100) pour chaque groupe d'entreprises



L'appréciation de la situation actuelle

ENTREPRISES DE 1 SALARIÉ OU PLUS

Q. Dans le contexte actuel vous êtes plutôt porté à dire... ?

BASE : Ensemble (1011 répondants)

AOÛT 2024

C'était mieux hier

▼ -1 pt

38%

C'est très bien en ce moment

▲ + 3 pts

38%

Ce sera mieux demain

▼ -2 pts

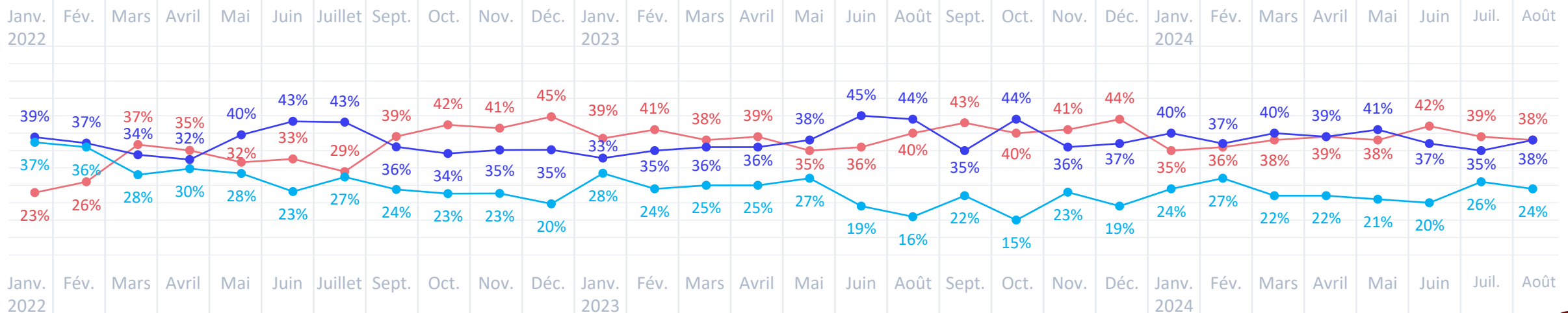
24%

NSP: 0%

▲▼ Evolution depuis juillet 2024

Secteur d'activité				Taille d'entreprise		
Industrie	Construction	Commerce	Services	1 à 2 salariés	3 à 49 salariés	50 salariés et plus
37%	40%	45%	31%	41%	34%	36%
42%	40%	29%	44%	32%	45%	41%
21%	20%	25%	25%	27%	21%	23%
-	-	1%	-	-	-	-

Les évolutions depuis janvier 2022





L'impact de l'inflation pour les entreprises

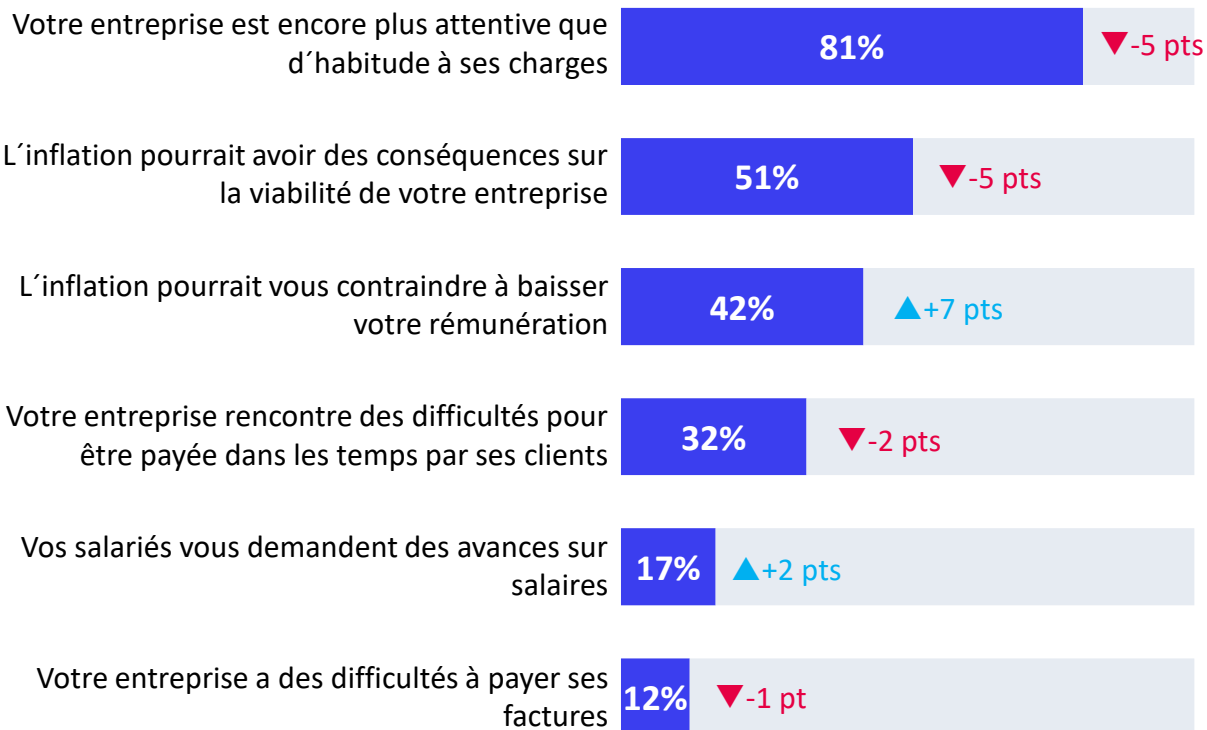
ENTREPRISES DE 1 SALARIÉ OU PLUS

Q. Ce mois-ci, diriez-vous que votre entreprise est concernée ou non par chacune des situations suivantes liées à l'inflation ?

BASE : Ensemble (1011 répondants)

AOÛT 2024

% Oui



▲▼ Evolution depuis juillet 2024

	Secteur d'activité				Taille d'entreprise		
	Industrie	Construction	Commerce	Services	1 à 2 salariés	3 à 49 salariés	50 salariés et plus
Votre entreprise est encore plus attentive que d'habitude à ses charges	88%	75%	83%	80%	79%	82%	87%
L'inflation pourrait avoir des conséquences sur la viabilité de votre entreprise	40%	52%	58%	47%	57%	45%	22%
L'inflation pourrait vous contraindre à baisser votre rémunération	31%	41%	47%	41%	52%	33%	12%
Votre entreprise rencontre des difficultés pour être payée dans les temps par ses clients	40%	40%	25%	34%	27%	39%	37%
Vos salariés vous demandent des avances sur salaires	12%	21%	17%	16%	10%	22%	40%
Votre entreprise a des difficultés à payer ses factures	14%	12%	13%	11%	13%	11%	7%



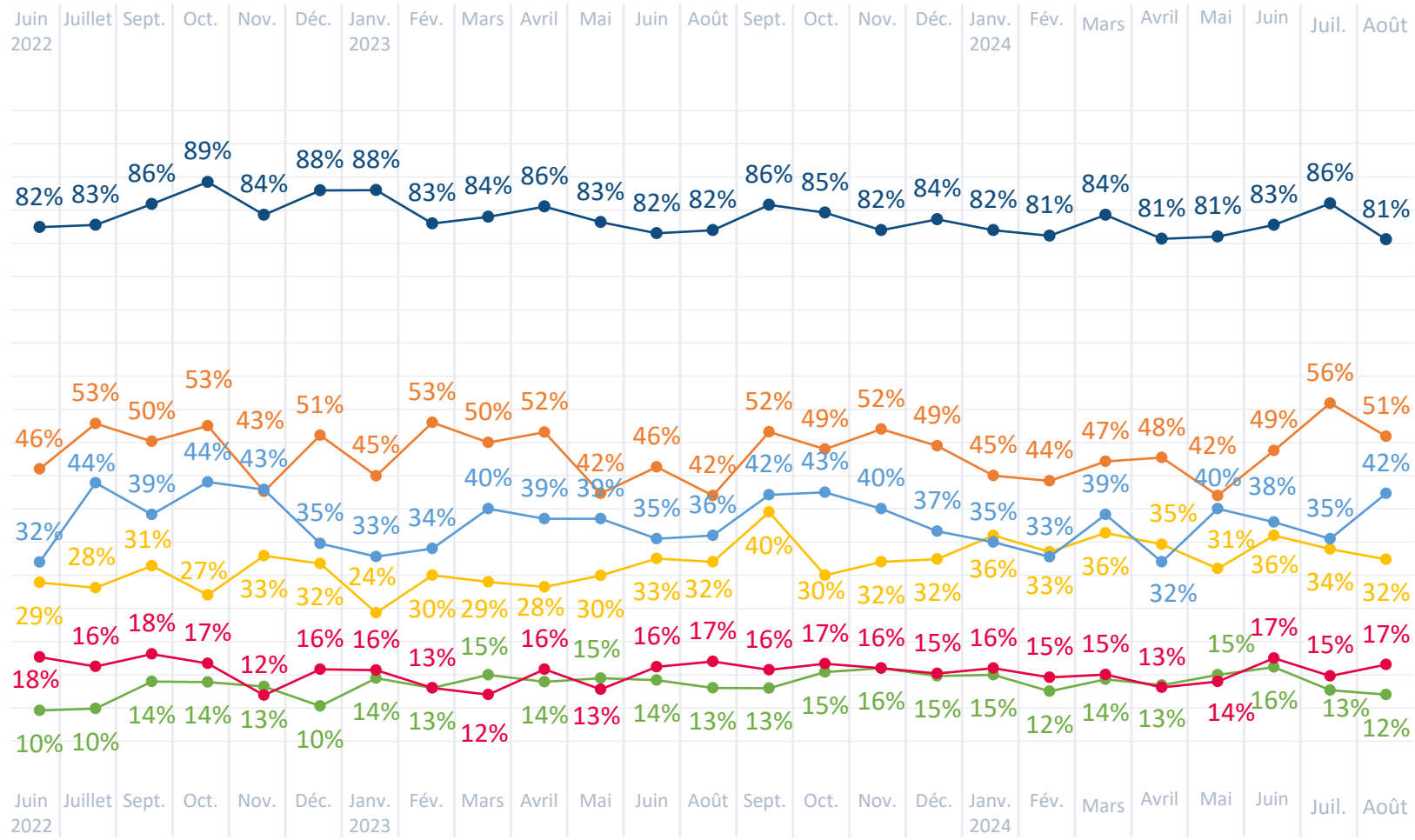
L'impact de l'inflation pour les entreprises

ENTREPRISES DE 1 SALARIÉ OU PLUS

Q. Ce mois-ci, diriez-vous que votre entreprise est concernée ou non par chacune des situations suivantes liées à l'inflation ?

BASE : Ensemble (1011 répondants)

Les évolutions depuis juin 2022



- Votre entreprise est encore plus attentive que d'habitude à ses charges
- L'inflation pourrait avoir des conséquences sur la viabilité de votre entreprise
- L'inflation pourrait vous contraindre à baisser votre rémunération
- Votre entreprise rencontre des difficultés pour être payée dans les temps par ses clients
- Vos salariés vous demandent des avances sur salaires
- Votre entreprise a des difficultés à payer ses factures



La confiance dans les perspectives pour les 12 prochains mois

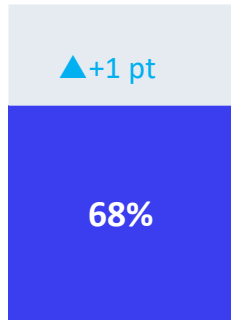
ENTREPRISES DE 1 SALARIÉ OU PLUS

Q. Concernant les perspectives des 12 prochains mois, diriez-vous que vous êtes très confiant, assez confiant, assez inquiet, très inquiet, pour... ?
 BASE : Ensemble (1011 répondants)

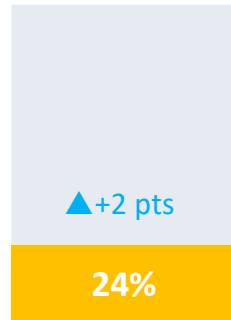
Se déclarent confiants pour...

AOÛT 2024

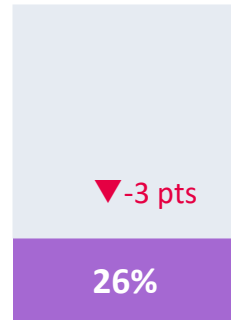
Leur entreprise



L'économie française



L'économie mondiale

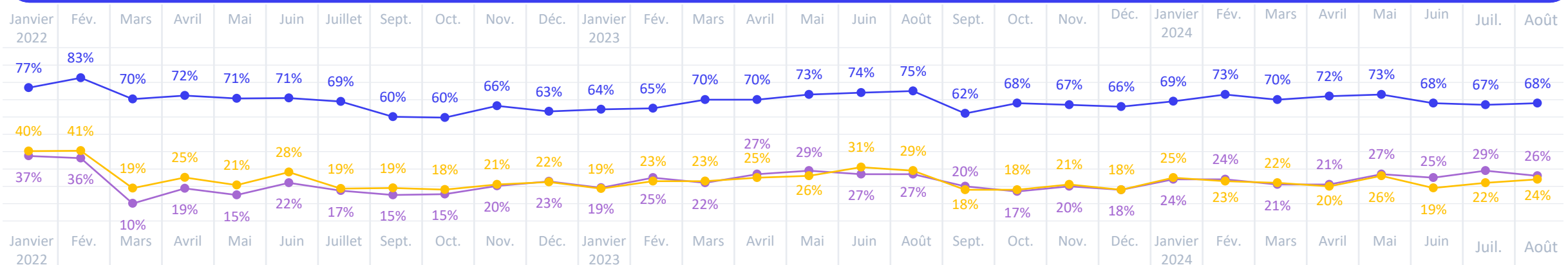


▲▼ Evolution depuis juillet 2024

% Confiant

	Secteur d'activité				Taille d'entreprise		
	Industrie	Construction	Commerce	Services	1 à 2 salariés	3 à 49 salariés	50 salariés et plus
	69%	74%	63%	69%	62%	73%	81%
	30%	21%	25%	23%	20%	27%	38%
	30%	27%	27%	24%	23%	28%	37%

Les évolutions depuis janvier 2022





L'évolution des effectifs dans les 12 prochains mois

ENTREPRISES DE 1 SALARIÉ OU PLUS

Q. Au cours des 12 prochains mois, votre entreprise envisage-t-elle de... ?
 BASE : Ensemble (1011 répondants)

AOÛT 2024

17% ▲+1 pt
Augmenter le nombre de salariés

73% ▼-2 pts
Maintenir le nombre de salariés stable

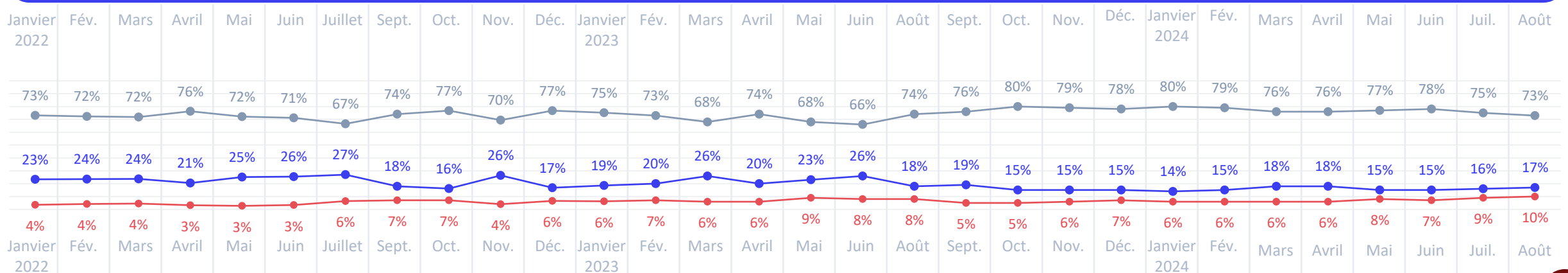
▲+1 pt **10%**
Réduire le nombre de salariés



▲▼ Evolution depuis juillet 2024

Secteur d'activité				Taille d'entreprise		
Industrie	Construction	Commerce	Services	1 à 2 salariés	3 à 49 salariés	50 salariés et plus
15%	19%	13%	20%	14%	21%	23%
74%	71%	74%	72%	78%	66%	71%
11%	10%	13%	8%	8%	13%	6%

Les évolutions depuis janvier 2022





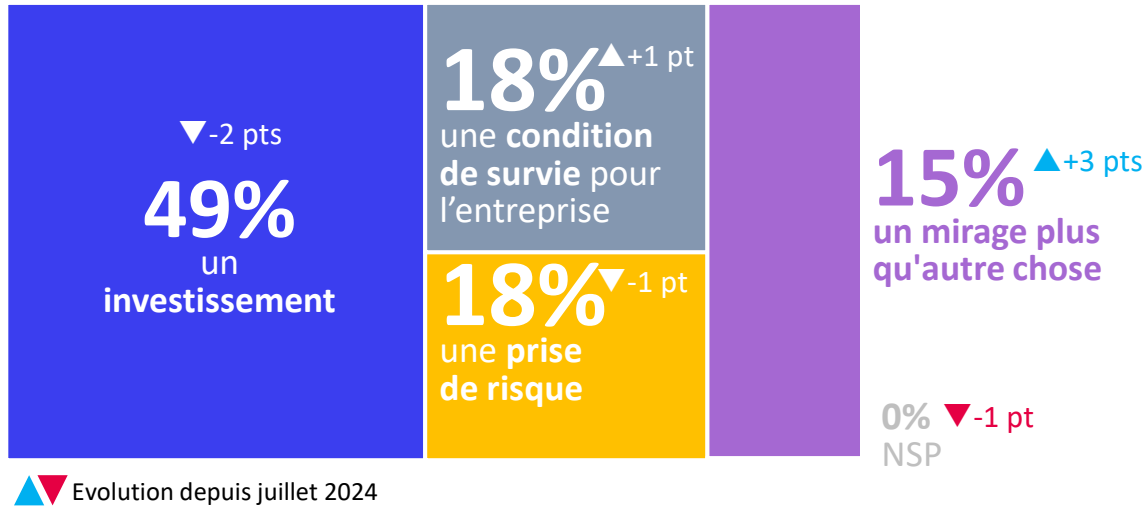
Le rapport à l'innovation des dirigeants d'entreprise

ENTREPRISES DE 1 SALARIÉ OU PLUS

Q. Innover c'est pour votre entreprise avant tout... ?

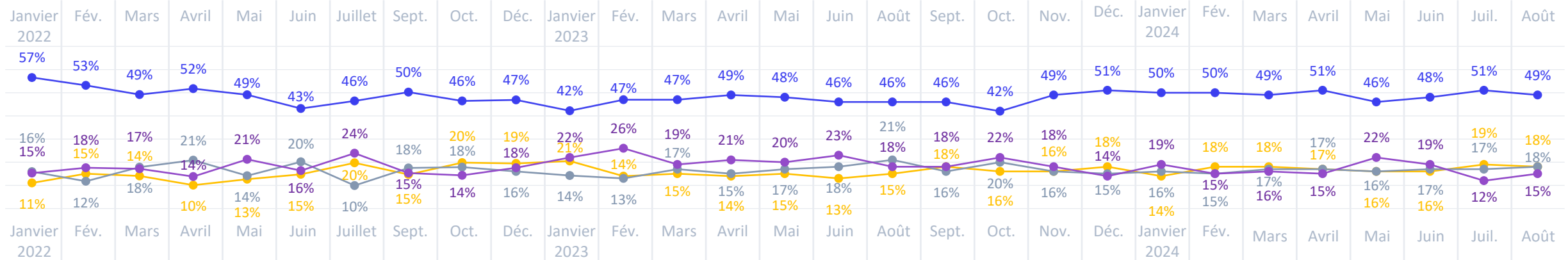
BASE : Ensemble (1011 répondants)

AOÛT 2024



	Secteur d'activité				Taille d'entreprise		
	Industrie	Construction	Commerce	Services	1 à 2 salariés	3 à 49 salariés	50 salariés et plus
	43%	49%	51%	50%	46%	54%	62%
	14%	19%	19%	17%	21%	14%	6%
	26%	12%	16%	19%	16%	19%	23%
	17%	20%	14%	14%	17%	13%	9%
	-	-	-	-	-	-	-

Les évolutions depuis janvier 2022





“opinionway

pour



CHAMBRE DE COMMERCE
ET D'INDUSTRIE

1^{er} ACCÉLÉRATEUR DES ENTREPRISES

LA
TRIBUNE

LCI

La grande consultation des entrepreneurs

Vague 95 – Août 2024

Entreprises de 1 salarié ou plus



ESOMAR²⁴
Corporate